



**T.C.**  
**MUĞLA SITKI KOÇMAN ÜNİVERSİTESİ**  
**Spor Bilimleri Fakültesi**  
**Taşınır Satın Alma İşleri Birimi / İş Süreçleri**  
**Ayniyat Tesellüm Makbuzunun Kesilme Süreci**

İlk Yayın Tarihi/Sayısı	
Revizyon Tarihi/Sayısı	
Toplam Sayfa	<b>3/1</b>

Sıra No	Sorumlular	Faaliyet İş Akışı	Sürece Dahil Olan İç / Dış Birimler	Doküman / Kayıt / İnternet Linki
1	Taşınır ve Satın Alma İşleri	Ayniyat kayıtlarına alınacak malzemenin faturasının gelmesi		KBS
2	Taşınır ve Satın Alma İşleri	Fatura hatalı mı? Değil mi?	-	KBS
3	Taşınır ve Satın Alma İşleri	Düzeltilmek üzere iade edilir.	-	KBS
4	Taşınır ve Satın Alma İşleri	Düzeltilen fatura ayniyatı kesilmek üzere teslim alınır.	-	KBS
5	Taşınır ve Satın Alma İşleri	Faturada ki malz. sarf mı?demirbaş mı?belirlenir ve kodlama yapılır	-	KBS
6	Taşınır ve Satın Alma İşleri	Yapılan kodlamaya göre Ayniyat Tesellüm Makbuzu kesilir.		KBS
7	Taşınır ve Satın Alma İşleri	Her malzeme Ayniyat Tesellüm Makbuzu sıra nosuna göre Ayniyat Yevmiye Defterine kaydedilir		KBS

<b>HAZIRLAYAN</b>  <b>Fikriye KÖKCÜ</b> <b>Bilgisayar İşletmeni</b>	<b>ONAYLAYAN</b>  <b>Prof.Dr. Özcan SAYGIN</b> <b>Dekan V.</b>
--	---

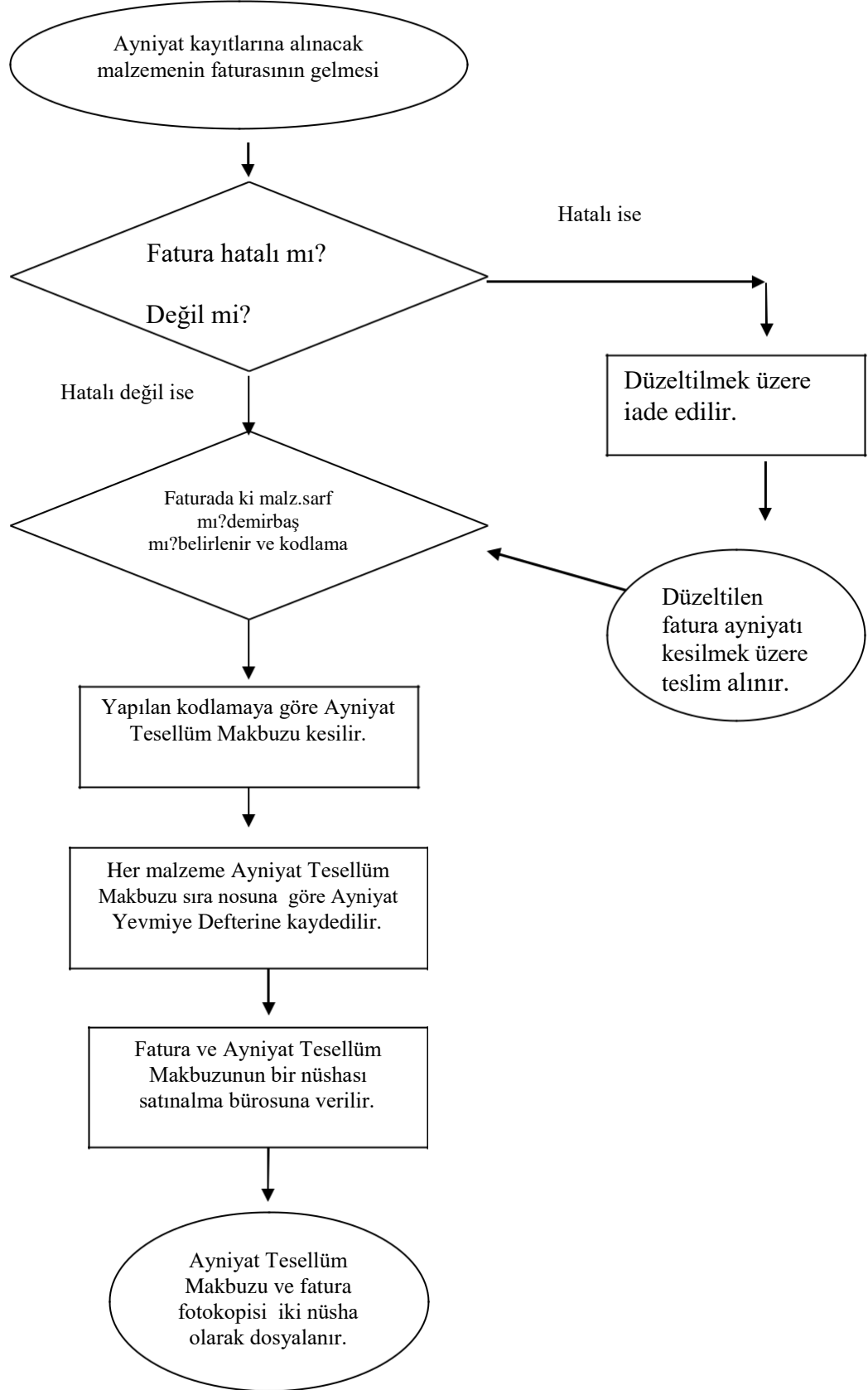


**T.C.**  
**MUĞLA SITKI KOÇMAN ÜNİVERSİTESİ**  
**Spor Bilimleri Fakültesi**  
**Taşınır Satın Alma İşleri Birimi / İş Süreçleri**  
**Ayniyat Tesellüm Makbuzunun Kesilme Süreci**

İlk Yayın Tarihi/Sayısı	
Revizyon Tarihi/Sayısı	
Toplam Sayfa	<b>3/2</b>

Sıra No	Sorumlular	Faaliyet İş Akışı	Sürece Dahil Olan İç / Dış Birimler	Doküman / Kayıt / İnternet Linki
8	Taşınır ve Satın Alma İşleri	Fatura ve Ayniyat Tesellüm Makbuzunun bir nüshası satınalma bürosuna verilir.		KBS
9	Taşınır ve Satın Alma İşleri	Ayniyat Tesellüm Makbuzu ve fatura fotokopisi iki nüsha olarak dosyalanır.	-	KBS

<b>HAZIRLAYAN</b>  <b>Fikriye KÖKCÜ</b> <b>Bilgisayar İşletmeni</b>	<b>ONAYLAYAN</b>  <b>Prof.Dr. Özcan SAYGIN</b> <b>Dekan V.</b>
--	---



Hazırlayan

Fikriye KÖKCÜ  
Bilgisayar İşletmeni

Kontrol Eden

Yalçın DEMİRBİLEK  
Fakülte Sekreteri

Onay

Prof. Dr. Özcan SAYGIN  
Dekan V.